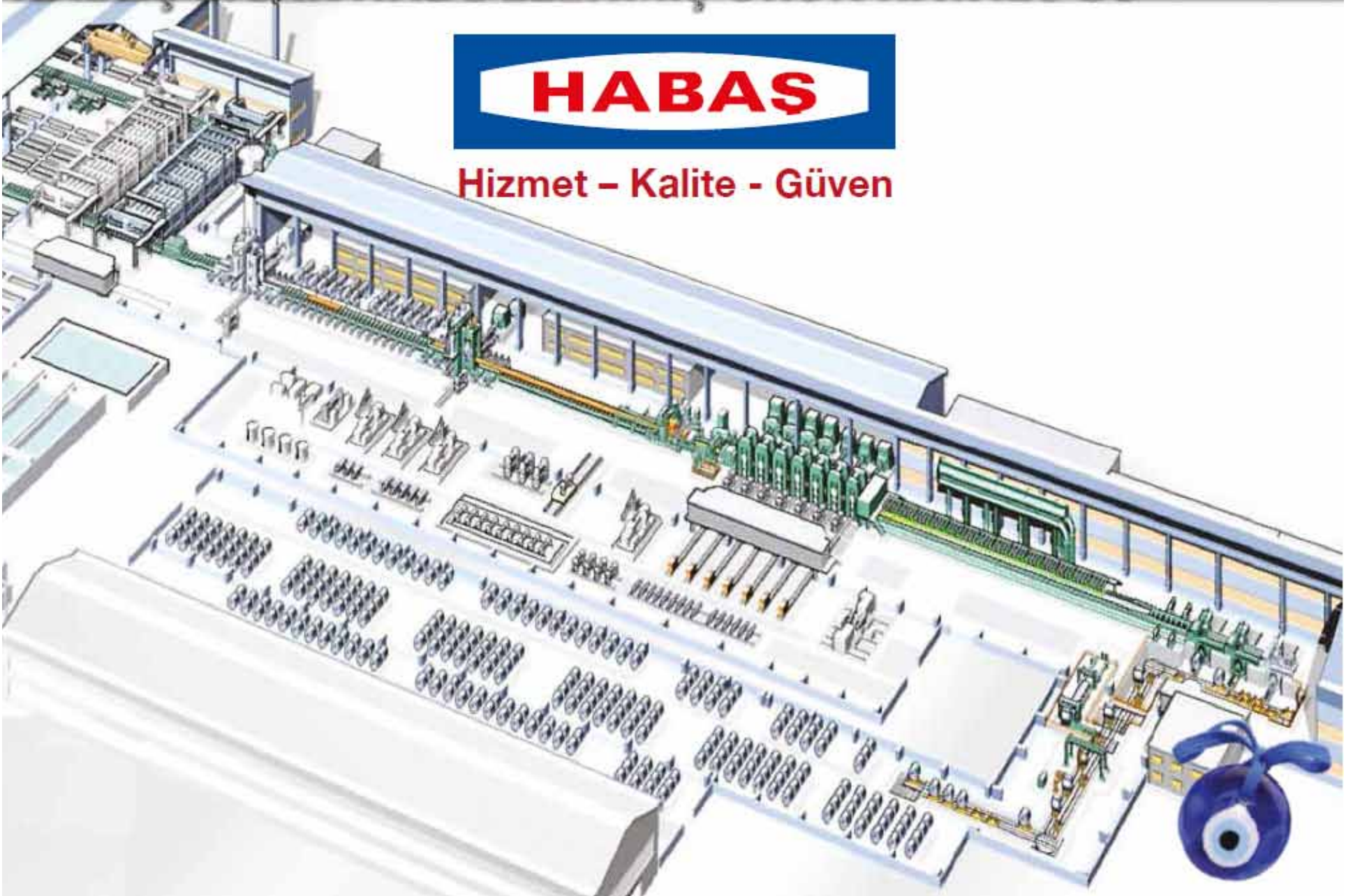


HABAŞ SICAK HADDELENMİŞ ÜRÜN KATALOĞU



Hizmet - Kalite - Güven



Değerli Müşterilerimiz,

İzmir Aliağa'daki tesisimizde üretilen çeliği HABAS markasıyla dünyanın dört bir köşesine göndermenin mutluluğunu yaşıyoruz. En son teknolojiyle donattığımız bu yeni yassı tesisimizde yılda 2.500.000 ton yassı mamül en üst kalitede özenle üreterek "Hizmet-Kalite-Güven" sloganımız gereği sizlere en iyiyi vermeye devam edeceğiz.

HABAS ilk kurulduğu yıl 1956'dan bugüne kadar vazgeçmediği kalite anlayışı ve müşteri memnuniyeti politikasını yassı mamül üretiminde de aynı şekilde devam ettirecektir. Müşterilerimizin istekleri doğrultusunda EN, DIN, ASTM, JIS, ISO vb. uluslararası standartlar kapsamında çok geniş bir yelpazede ürünlerimizi yurtiçi ve yurtdışı piyasalarda sizlere sunmanın gururunu yaşıyoruz.

Saygılarımla
Mehmet Rüştü Başaran





DEMİR ÇELİK HURDASI



EAO DA HURDA ERİTİMİ



POTA OCAĞI



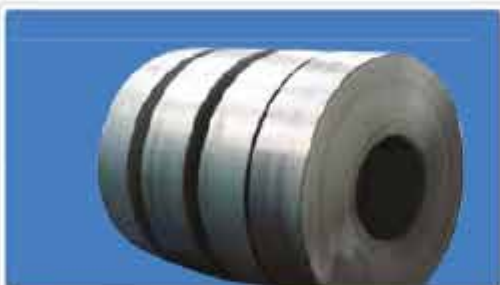
SLAB DÖKÜM



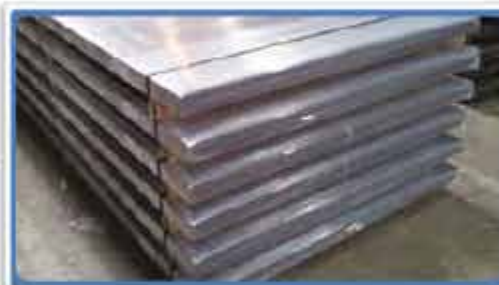
RULO (HRC) HADDELEME



SICAK RULO



SICAK DİLİNMİŞ RULOLAR



SICAK RULODAN BOYUNA KESİLMİŞ



ASİTLENMİŞ SICAK RULO

- İskelemiz, NEMRUT körfezinin güneyinde, çelik üretim tesislerinin 7 km uzağında bulunmaktadır
- Üretimimizin ana hammaddesi demir ve çelik hurdalardır.





Yassı tesisimizde,
elektrik ark ocaklarında
erittiğimiz hurdalara,
pota ocağında
bazı alaşım
malzemeleride
ekleyerek
hedeflenen
sıvı çelik
kalitesine
ulaşılır.

ÜRETİM AKIŞ - HABAŞ SLAB DÖKÜM

HABAS

Sürekli döküm metoduyla,
yarı mamül olan slab'ı
elde edilir.





- Kalınlık: 200 - 225 mm
- Geniřlik: 700 - 2,100 mm
- Uzunluk : 4 - 16m (max 40 ton)
- Kalite : IF, DD11, S235, St 37-2, S275, S355, S355V, J55
- API X42-X80;
- DUAL PHASE Dp600
- SAE J403 1006 - 1025;
- JIS G 3106, S5400 & SM490 etc...



- 1(2) 450 ton/yürüyen tabanlı tav fırını
- Ön tufal temizleme
- 1 (2) Dik kenar ezme ve Hazırlama Hadde Tezgahı
- 1 Sıcak bobin Kutusu (mandrelsiz)
- 1 Şerit başı ve kuyruğu kesme makası
- 7 Şerit Hadde tezgahları
- Şerit soğutma sistemi
- 2 (3) Bobin sarma ünitesi



Plant layout:





- Kalınlık : 1.2 – 25.4 mm
- Geniřlik : 700 – 2,100 mm
- Rulo ağırlığı : 10 – 40 mt
- Rulo iç çap:..... 760 mm
- Rulo dış çap max..... 2,150 mm
- Rulo özgül birim ağırlığı:..... 22 kg/mm
- Teleskopi..... 60 mm
- Kapasite : 4,500,000 ton/yıl

Ürün kaliteleri

- Çok düşük karbonlu çelikler
- Düşük karbonlu yapı çelikleri
- Orta karbonlu yapı çelikleri
- Soğuk haddelemeye uygun alaşımsız çelikler
- Basınçlı kaplar için vasıflı çelikler
- Gemi inşaa çelikleri
- Boru, profil imalat çelikleri
- Mikro alaşımlı HSLA çelikler
- Makina imalat çelikleri
- Multi phase çelikler

- Kesme şekli:

Müşteri isteğine göre dikdörtgensel

- Kalınlık: 1,2 - 25,4 mm

- Uzunluk: 1,000 - 20,000 mm

- Genişlik: 700 - 2,100 mm

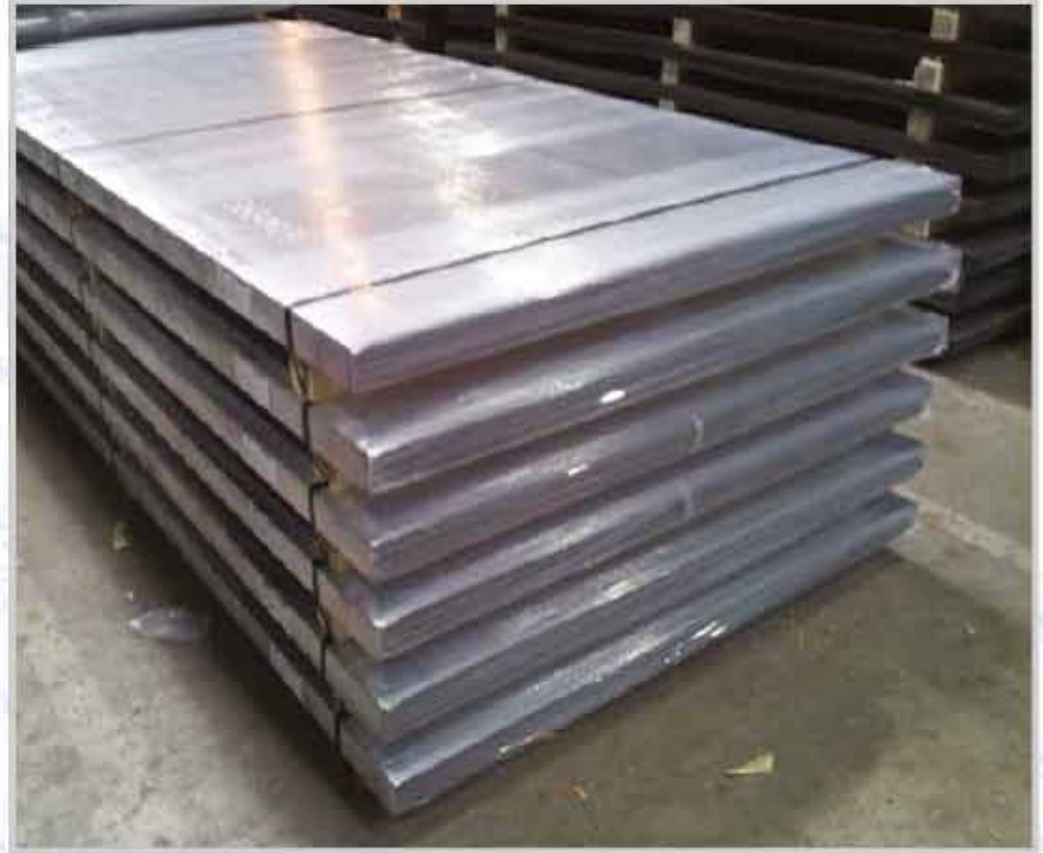
- Kenar kesmeli (16 mm'e kadar)

- Paket ağırlığı: 15 ton max

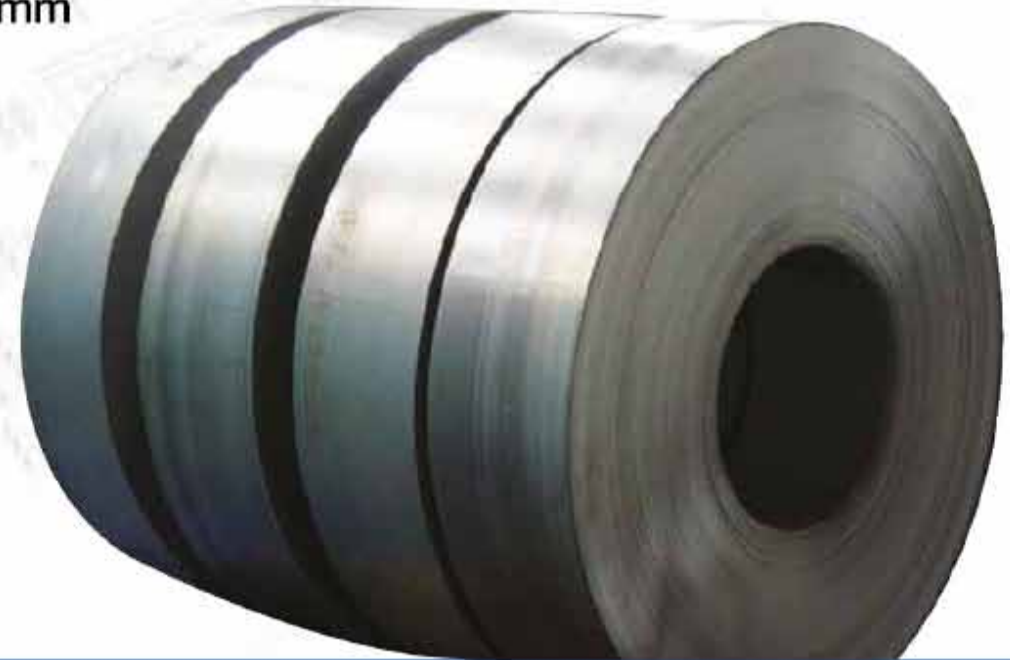
- Paket tipi:

ihracata uygun paket

- Paket yüksekliği: 500 mm max



- Kalınlık:1,2 - 12,7 mm
- Dilme genişliđi:70-2,100 mm
- Rulo iç çapı: 610 mm
- Rulo dış çapı:1,000-2,200 mm



ASİTLEME HATTI (HRP; Hot Rolled Pickling)

HABAS

- Kalınlık: 1,2 - 16 mm
- Rulo genişliđi: 700-2,100 mm
- Kenar kesme garantili ... 12 mm'e kadar
- Rulo i ap: 610 mm
- Rulo ađırlıđı: 10-40 mt
- Polietilen laminasyonlu
krep kađıt kaplama



GEMİ İNŞASI**LPG TANK İMALATI****KÖPRÜ YAPIMI****OTOMOTİV-MAKİNA****BORU HATTI****BİNA - VİNÇ**

KULLANIM ALANI	STANDARD	KALİTE
SOĞUK HADDELEMeye UYGUN YUMUŞAK ÇELİKLER	SAE J403-95 DIN 1614-P1-86	HB3006, HB 3008 HB 5111, HB 6111, HB6222 HB6223, HB6224
SOĞUK ŞEKİLLENDİRMEYE VE DERİN ÇEKMEYE UYGUN ÇELİKLER	DIN EN 10111-98	HB 6111, HB 6222, HB6223 HB6224, HB6624
DÜŞÜK VE ORTA MUKAVEMETLİ KARBON ÇELİKLERİ (OTOMOTİV SANAYİ, BORU, PROFİL, MUHTELİF MAKİNA PARÇA İMALATI	SAE J403-95 DIN EN 10025-94	HB 3006, HB3008, HB3012, HB3012, HB 3015 HB 5185
BORU VE PROFİL YAPIMINA UYGUN ÇELİKLER	ASTM A 53-99B	HB 5009
SOĞUK ŞEKİLLENDİRMEYE UYGUN YÜKSEK MUKAVEMETLİ ÇELİKLER	DIN EN 10149-P2-95	HB4932, HB4936, HB4920, HB4960

KULLANIM ALANI	STANDARD	KALİTE
LPG TÜP İMALATI	DIN EN 10120-97	HB6837, HB6842, HB6847, HB6852
YÜKSEK SICAKLIK VE BASINÇ ALTINDA KULLANIMA UYGUN KAZAN ÇELİKLERİ	DIN EN 10028-P2-93	HB6335, HB6341 HB6347, HB6352
İNŞAAT MAKİNA İMALATI, İŞ MAKİNA İMALATI, GENEL KONSTRÜKSİYON LEVHALARI, MUHTELİF MAKİNA PARÇA İMALATI, KARA VE DEMİRYOLU ARAÇ İMALATI İÇİN GENEL YAPI ÇELİKLERİ	DIN EN 10025-94 ASTM A283-98 SAE J403-95 JIS G 3101-95	HB6235, HB6275 HB5020, HB5030, HB5040, HB5045, HB 6741
JANT ÇELİKLERİ	DIN EN 10111-98, DIN EN 10025-94, DIN EN 10149-P2-95	HB6111, HB6222, HB3937, HB3944 HB3955, HB4936 HB4942
OTOMOTİV YEDEK PARÇA VE ŞASI YAPIMINA UYGUN ÇELİKLER	JIS G 3113-90 ASTM A 36-97A DIN EN 10113-P2-93	HB6275 HB 3741 HB 9355

SICAK ÜRÜNLERİN KULLANIM ALANLARI

HABAS

KULLANIM ALANI	STANDARD	KALİTE
KATLAMAYA UYGUN YAPI ÇELİKLERİ	DIN EN 10025-94 JIS G 3106-99	HB6037, HB6044 HB6050, HB6052
BASINÇLI KULLANIMA UYGUN ORTA MUKAVEMETLİ ÇELİK	ASTM A 285-96	HB6838, HB6850
GEMİ YAPIMINA UYGUN ORTA MUKAVEMETLİ ÇELİKLER	ABS-P2-00	HB3701, HB3702, HB6704, HB6705
MUHTELİF MAKİNA PARÇALARI VE KONSTRÜKSİYON İÇİN YÜKSEK MUKAVEMETLİ YAPI ÇELİKLERİ	DIN EN 10025-94, ASTM A 656-98	HB3355, HB3250, HB3260 HB5270
ATMOSFER VE GAZ KOROZYONUNA DAYANIKLI FARKLI MUKAVEMET DEĞERLERİNE SAHİP ÇELİKLER	DIN EN 10025-94 DIN EN 10111-98	HB3281 (Cu) HB6284 (Cu) HB6282 (Cu)

KULLANIM ALANI	STANDARD	KALİTE
PETROL SONDAJ BORU ÇELİĞİ	API 5CT-99	HB 9256
ZİRAAT ALETLERİ VE ÖZEL UYGULAMALAR İÇİN SU VERMEYE UYGUN BOR'LU ÇELİKLER	DIN EN 10083-P3-96	HB5620, HB5630
PETROL BORU ÇELİKLERİ	API 5L-00	HB9035, HB9042, HB9046, HB9052, HB9056, HB9060, HB9065, HB9070, HB9080
DUAL FAZ ÇELİKLERİ	DP 600	HB3660

KALINLIK VE GENİŞLİK TOLERANSLARI

DIN EN 10111:2008 DD11 İÇİN KALINLIK TOLERANSLARI

KALINLIK - K (mm)	Genişlik - G (mm)			
	G ≤ 1200	1200 < G ≤ 1500	1500 < G ≤ 1800	G > 1800
K ≤ 2,00	± 0,13	± 0,14	± 0,16	-
2,00 < K ≤ 2,50	± 0,14	± 0,16	± 0,17	± 0,19
2,50 < K ≤ 3,00	± 0,15	± 0,17	± 0,18	± 0,20
3,00 < K ≤ 4,00	± 0,17	± 0,18	± 0,20	± 0,20
4,00 < K ≤ 5,00	± 0,18	± 0,20	± 0,21	± 0,22
5,00 < K ≤ 6,00	± 0,20	± 0,21	± 0,22	± 0,23
6,00 < K ≤ 8,00	± 0,22	± 0,23	± 0,23	± 0,26
8,00 < K ≤ 11,00	± 0,24	± 0,25	± 0,25	± 0,28

DIN EN 10025-2:2004 S235 VE S275 İÇİN KALINLIK TOLERANSLARI

KALINLIK - K (mm)	Genişlik - G (mm)			
	G ≤ 1200	1200 < G ≤ 1500	1500 < G ≤ 1800	G > 1800
K ≤ 2,00	± 0,17	± 0,19	± 0,21	-
2,00 < K ≤ 2,50	± 0,18	± 0,21	± 0,23	± 0,25
2,50 < K ≤ 3,00	± 0,20	± 0,22	± 0,24	± 0,26
3,00 < K ≤ 4,00	± 0,22	± 0,24	± 0,26	± 0,27
4,00 < K ≤ 5,00	± 0,24	± 0,26	± 0,28	± 0,29
5,00 < K ≤ 6,00	± 0,26	± 0,28	± 0,29	± 0,31
6,00 < K ≤ 8,00	± 0,29	± 0,30	± 0,31	± 0,35
8,00 < K ≤ 10,00	± 0,32	± 0,33	± 0,34	± 0,40
10,00 < K ≤ 12,50	± 0,35	± 0,36	± 0,37	± 0,43
12,50 < K ≤ 15,00	± 0,37	± 0,38	± 0,40	± 0,46
15,00 < K ≤ 25,00	± 0,40	± 0,42	± 0,45	± 0,50

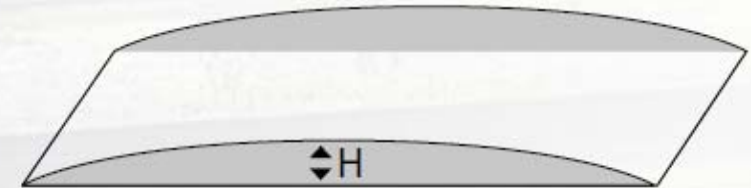
DIN EN 10025-2:2004 S355 İÇİN KALINLIK TOLERANSLARI

KALINLIK - K (mm)	Genişlik - G (mm)			
	G ≤ 1200	1200 < G ≤ 1500	1500 < G ≤ 1800	G > 1800
K ≤ 2,00	± 0,22	± 0,25	± 0,27	-
2,00 < K ≤ 2,50	± 0,23	± 0,27	± 0,30	± 0,33
2,50 < K ≤ 3,00	± 0,26	± 0,29	± 0,31	± 0,34
3,00 < K ≤ 4,00	± 0,29	± 0,31	± 0,34	± 0,35
4,00 < K ≤ 5,00	± 0,31	± 0,34	± 0,36	± 0,38
5,00 < K ≤ 6,00	± 0,34	± 0,36	± 0,38	± 0,40
6,00 < K ≤ 8,00	± 0,38	± 0,39	± 0,40	± 0,46
8,00 < K ≤ 10,00	± 0,42	± 0,43	± 0,44	± 0,52
10,00 < K ≤ 12,50	± 0,46	± 0,47	± 0,48	± 0,56
12,50 < K ≤ 15,00	± 0,48	± 0,49	± 0,52	± 0,60
15,00 < K ≤ 25,00	± 0,52	± 0,55	± 0,59	± 0,65

"Akma dayanımı $Re \leq 300 \text{ N/mm}^2$ olan yassı çelik mamul yüzey düzgünlüğü toleransı"

GENİŞLİK-G (mm)

KALINLIK (mm)		H (mm)		
		G ≤ 1200	1200 < G ≤ 1500	1500 < G
K ≤ 2,00	Standart	18	20	25
2,00 < K ≤ 25	Standart	15	18	23
K ≤ 2,00	Özel	9	10	13
2,00 < K ≤ 25	Özel	8	9	12



Düzgün Yüzey

HABAŞ YASSI ÇELİK KALİTELERİ



Item	INTERNATIONAL		HABAŞ STEEL GRADE	SCOPE OF MAIN PROPERTIES & APPLICATIONS
	STANDART	STEEL GRADE		
1		HABAŞ SPECIAL	HB 5111 t<11mm	Low Carbon Drawing Quality Steel For Cold Forming
2	DIN 1614 -1	St 22	6022 HB	Low Carbon Drawing Quality Steel For Cold Rolling
			t<11mm	
			Batch Annealing	
Suitable for Galvanizing"Class 1"				
3	DIN 1614 -1	St 22	6122 HB	
			t<11mm	
			Continuous Annealing	
			Suitable for Galvanizing"Class 1"	
4	DIN EN 10111	DD11	6111 HB	Low Carbon Drawing Quality Steel For Cold Forming
			t<11mm	
			Suitable for Galvanizing"Class 1"	
5	DIN EN 10111	DD12	6112 HB	
			t<11mm	
			Suitable for Galvanizing"Class 1"	
6	DIN EN 10111	DD13	6113 HB	
			t<11mm	
			Suitable for Galvanizing"Class 1"	
7	DIN EN 10111	DD14	6114 HB	
			t<11mm	
			Suitable for Galvanizing"Class 1"	
8	DIN EN 10025-2	S235JR	5234 HB	Non Alloyed Carbon steel of Structural Quality for General Applications
			5235 HB	
			5236 HB	
			4234 HB	
			4235 HB	
			4236 HB	
			Suitable for Galvanizing"Class 1"	

Item	INTERNATIONAL		HABAŞ STEEL GRADE	SCOPE OF MAIN PROPERTIES & APPLICATIONS
	STANDART	STEEL GRADE		
9	DIN EN 10025-2	S235J0	5037 HB	Non Alloyed Carbon steel of Structural Quality for General Applications
			5038 HB	
			5039 HB	
			4037 HB	
			4038 HB	
			4039 HB	
			Suitable for Galvanizing"Class 1"	
10	DIN EN 10025-2	S235J2	5237 HB	
			5238 HB	
			5239 HB	
			4237 HB	
			4238 HB	
			4239 HB	
			Suitable for Galvanizing"Class 1"	
11	DIN EN 10025-2	S275JR	5274 HB	
			5275 HB	
			5276 HB	
			4274 HB	
			4275 HB	
			4276 HB	
			Suitable for Galvanizing"Class 1"	
12	DIN EN 10025-2	S275J0	5044 HB	
			5045 HB	
			5046 HB	
			4044 HB	
			4045 HB	
			4046 HB	
			Suitable for Galvanizing"Class 1"	

HABAŞ YASSI ÇELİK KALİTELERİ



Item	INTERNATIONAL		HABAŞ STEEL GRADE	SCOPE OF MAIN PROPERTIES & APPLICATIONS
	STANDART	STEEL GRADE		
13	DIN EN 10025-2	S275J2	5244 HB	Non Alloyed Carbon steel of Structural Quality for General Applications
			5245 HB	
			5246 HB	
			4244 HB	
			4245 HB	
			4246 HB	
			Suitable for Galvanizing"Class 1"	
14	DIN EN 10025-2	S355JR	HB 6355	
			HB 6356	
			Suitable for Galvanizing"Class 3"	
			4355 HB	
			4356 HB	
15	DIN EN 10025-2	S355J0	HB 5052	
			HB 5053	
			Suitable for Galvanizing"Class 3"	
			4052 HB	
			4053 HB	
16	DIN EN 10025-2	S355J2	Suitable for Galvanizing"Class 1"	
			HB 5252	
			HB 5253	
			Suitable for Galvanizing"Class 3"	
			4252 HB	
17	DIN EN 10025-2	S355K2	4253 HB	
			Suitable for Galvanizing"Class 1"	
			HB 5452	
			HB 5453	
			Suitable for Galvanizing"Class 3"	
4452 HB				
4453 HB				
Suitable for Galvanizing"Class 1"				

Item	INTERNATIONAL		HABAŞ STEEL GRADE	SCOPE OF MAIN PROPERTIES & APPLICATIONS
	STANDART	STEEL GRADE		
18	DIN EN 10025-2	S235JRC	3924 HB	Hot Rolled Structural Steel For Cold Bending and Flanging
			3925 HB	
			3926 HB	
			4924 HB	
			4925 HB	
			4926 HB	
			Suitable for Galvanizing"Class 1"	
19	DIN EN 10025-2	S275JRC	3927 HB	
			3928 HB	
			3929 HB	
			4927 HB	
			4928 HB	
			4929 HB	
			Suitable for Galvanizing"Class 1"	
20	DIN EN 10025-2	S355JRC	HB3952	
			HB3953	
			Suitable for Galvanizing"Class 3"	
			4952 HB	
			4953 HB	
			Suitable for Galvanizing"Class 1"	

Item	INTERNATIONAL		HABAŞ STEEL GRADE	SCOPE OF MAIN PROPERTIES & APPLICATIONS
	STANDART	STEEL GRADE		
21	DIN EN 10025-2	S235JRC +N	3924 HB	Hot Rolled Structural Steel For Cold Bending and Flanging
			3925 HB	
			3926 HB	
			4924 HB	
			4925 HB	
			4926 HB	
			Suitable for Galvanizing"Class 1"	
22	DIN EN 10025-2	S275JRC +N	3927 HB	
			3928 HB	
			3929 HB	
			4927 HB	
			4928 HB	
			4929 HB	
			Suitable for Galvanizing"Class 1"	
23	DIN EN 10025-2	S355JRC+ N	HB3952	
			HB3953	
			Suitable for Galvanizing"Class 3"	
			4952 HB	
			4953 HB	
			Suitable for Galvanizing"Class 1"	

Item	INTERNATIONAL		HABAŞ STEEL GRADE	SCOPE OF MAIN PROPERTIES & APPLICATIONS
	STANDART	STEEL GRADE		
24	DIN EN 10025-2	S235J2C +N	5137 HB	Hot Rolled Structural Steel For Cold Bending and Flanging
			5138 HB	
			5139 HB	
			4137 HB	
			4138 HB	
			4139 HB	
			Suitable for Galvanizing"Class 1"	
25	DIN EN 10025-2	S275J2C +N	5144 HB	
			5145 HB	
			5146 HB	
			4144 HB	
			4145 HB	
			4146 HB	
			Suitable for Galvanizing"Class 1"	
26	DIN EN 10025-2	S355J2C+ N	HB5152	
			HB5153	
			Suitable for Galvanizing"Class 3"	
			4152 HB	
			4153 HB	
			Suitable for Galvanizing"Class 1"	

Item	INTERNATIONAL		HABAŞ STEEL GRADE	SCOPE OF MAIN PROPERTIES & APPLICATIONS
	STANDART	STEEL GRADE		
27	DIN EN 10025-4	S275M	3227 HB	Termo Mechanically Rolled Fine Grain Weldable Medium and High Strength Steel Grades
			3228 HB	
			3229 HB	
			Suitable for Galvanizing"Class 3"	
			6227 HB	
			6228 HB	
			6229 HB	
Suitable for Galvanizing"Class 1"				
28	DIN EN 10025-4	S 355M	HB 3235	
			HB 3236	
			Suitable for Galvanizing"Class 3"	
			6235 HB	
			6236 HB	
29	DIN EN 10025-4	S 420M	Suitable for Galvanizing"Class 1"	
			HB 3241	
			HB 3242	
			Suitable for Galvanizing"Class 3"	
			6241 HB	
30	DIN EN 10025-4	S 460M	6242 HB	
			Suitable for Galvanizing"Class 1"	
			HB 3245	
			HB 3246	
			Suitable for Galvanizing"Class 3"	
6245 HB				
6246 HB				
Suitable for Galvanizing"Class 1"				

Item	INTERNATIONAL		HABAŞ STEEL GRADE	SCOPE OF MAIN PROPERTIES & APPLICATIONS
	STANDART	STEEL GRADE		
31	DIN EN 10025-4	S275ML	3527 HB	Termo Mechanically Rolled Fine Grain Weldable Medium and High Strength Steel Grades
			3528 HB	
			3529 HB	
			Suitable for Galvanizing"Class 3"	
			6527 HB	
			6528 HB	
			6529 HB	
Suitable for Galvanizing"Class 1"				
32	DIN EN 10025-4	S 355ML	HB 3535	
			HB 3536	
			Suitable for Galvanizing"Class 3"	
			6535 HB	
			6536 HB	
33	DIN EN 10025-4	S 420ML	Suitable for Galvanizing"Class 1"	
			HB 3541	
			HB 3542	
			Suitable for Galvanizing"Class 3"	
			6541 HB	
34	DIN EN 10025-4	S 460ML	6542 HB	
			Suitable for Galvanizing"Class 1"	
			HB 3545	
			HB 3546	
			Suitable for Galvanizing"Class 3"	
			6545 HB	
6546 HB				
Suitable for Galvanizing"Class 1"				

Item	INTERNATIONAL		HABAŞ STEEL GRADE	SCOPE OF MAIN PROPERTIES & APPLICATIONS
	STANDART	STEEL GRADE		
35	ASTM A 1011	CS Grade B	HB3321	Hot Rolled Structural Steel For Cold Bending and Flanging
36	ASTM A 1011	SS Grade 33	HB3333 t<=6 mm	
37	ASTM A 1011	Grade 36 Type 1	HB3336 t<=6 mm	
38	ASTM A 1011	Grade 36 Type 2	HB3337	
39	ASTM A 1011	SS Grade 50	HB3350	
40	ASTM A 1011	SS Grade 55	HB3355	
41	ASTM A 1018	SS Grade 30	HB3430	
42	ASTM A 1018	SS Grade 33	HB 3433 HB 3434	
43	ASTM A 1018	SS Grade 36 Type 1	HB 3435 HB 3436	
44	ASTM A 1018	SS Grade 36 Type 2	HB 3437 HB3438	
45	ASTM A 1018	ASTM A 1018 SS Grade 40	HB 3440 HB 3441	

Item	INTERNATIONAL		HABAŞ STEEL GRADE	SCOPE OF MAIN PROPERTIES & APPLICATIONS
	STANDART	STEEL GRADE		
46	ASTM A 36	A 36	HB 6036	Hot Rolled Unalloyed Structural Steel
			6037 HB	
			6038 HB	
47	SAE J 403 C	1006	1006 HB	Carbon Structural Steel With Specified Chemical Composition
48	SAE J 403 C	1008	1008 HB	
49	SAE J 403 C	1010	1010 HB	
50	SAE J 403 C	1012	1012 HB	
51	SAE J 403 C	1022	HB1022	
52	API 5L	A PSL1 L 210/A	HB 9030	Steel Grades for Petroleum and Natural Gas Transportaion
			HB9031	
53	API 5L	A PSL2 L 245/BN	HB9035	
			HB 9036	
54	API 5L	A PSL2 L 290N/X42	HB9042	
			HB 9043	
55	API 5L	A PSL2 L320N/X46	HB9046	
			HB 9047	
56	API 5L	A PSL2 L360N/X52 M	HB9052	
			HB 9053	
57	API 5L	A PSL2 L390N/X56 M	HB9056	
			HB 9057	
58	API 5L	A PSL2 L415N/X60 M	HB9060	
			HB 9061	
59	API 5L	A PSL2 L450N/X65 M	HB9065	
			HB 9066	
60	API 5L	A PSL2 L485N/X70 M	HB9070	
			HB 9071	

Item	INTERNATIONAL		HABAŞ STEEL GRADE	SCOPE OF MAIN PROPERTIES & APPLICATIONS	
	STANDART	STEEL GRADE			
61	ASTM A 53	Grade A	HB 4008	Piping Steel For Ordinary Uses	
			HB 4009		
62	ASTM A 53	Grade B	HB 4018		
			HB 4019		
63	ASTM A 572	Grade 50 Type 2	HB 9550		Hot Rolled Weldable Fine Grain Structural Steel
			HB 9551		
64	ASTM A 572	Grade 55 Type 2	HB 9555		
			HB 9556		
65	ASTM A 1011	HSLAS Gr 50 Type1	HB 9350 t<=6 mm		Soğuk şekillendirmeye uygun Orta ve Yüksek Dayanımlı Düşük alaşımli Şasi ve vinci imalatında kullanılabilen çelikler
66	ASTM A 1011	HSLAS Gr 50 Type2	HB 9351 t<=6 mm		
67	ASTM A 1011	HSLAS Gr 55 Type1	HB 9355 t<=6 mm		
68	ASTM A 1011	HSLAS Gr 55 Type2	HB 9356 t<=6 mm		
69	ASTM A 1018	HSLAS Gr 50 Type1	HB 9450		
			HB 9451		
70	ASTM A 1018	HSLAS Gr 50 Type2	HB 9452		
			HB 9453		
71	ASTM A 1018	HSLAS Gr 55 Type1	HB 9455		
			HB 9456		
72	ASTM A 1018	HSLAS Gr 55 Type2	HB 9457		
			HB 9458		

Item	INTERNATIONAL		HABAŞ STEEL GRADE	SCOPE OF MAIN PROPERTIES & APPLICATIONS
	STANDART	STEEL GRADE		
73	ABS Part 2	Gr A	HB 1720	Ordinary - Strength Hull Structural Steel For Shipbuilding
74	ABS Part 2	Gr B	HB 1700	
75	ABS Part 2	Gr D	HB 1702	
76	ABS Part 2	Gr E	1704 HB	
77	ABS Part 2	Gr AH 32	HB 0732	Low Alloy High Strength Hull Structural Steel For Shipbuilding
78	ABS Part 2	Gr DH 32	HB 2732	
79	ABS Part 2	Gr EH 32	HB 4732	
80	ABS Part 2	Gr FH 32	HB 6732	
81	ABS Part 2	Gr AH 36	HB 0736	
82	ABS Part 2	Gr DH 36	HB 2736	
83	ABS Part 2	Gr EH 36	HB 4736	
84	ABS Part 2	Gr FH 36	HB 6736	
85	AS/NZS 1594	HA 250	HB 5250	Non Alloyed Structural steels
			HB 5251	
			4250 HB	
			4251 HB	
			Suitable for Galvanizing"Class 1"	
86	ASTM A 283	Gr C	HB 2021	Medium Tensile Strength Carbon Steel Of Structural Quality
			HB 2022	
			4021 HB	
			Suitable for Galvanizing"Class 1"	

Item	INTERNATIONAL		HABAŞ STEEL GRADE	SCOPE OF MAIN PROPERTIES & APPLICATIONS
	STANDART	STEEL GRADE		
87	EN 10149-2	S 315MC	5931 HB	Thermomechanically Rolled , High Strength Low Alloy , Suitable for Bending and Flanging used for automotive Manufacturing Industry
			5932 HB	
			5933 HB	
			Suitable for Galvanizing"Class 3"	
			4931 HB	
			4932 HB	
			4933 HB	
Suitable for Galvanizing"Class 1"				
88	EN 10149-2	EN 10149-2 S 355MC	HB 5935	
			HB 5936	
			Suitable for Galvanizing"Class 3"	
			4935 HB	
			4936 HB	
Suitable for Galvanizing"Class 1"				
89	EN 10149-2	EN 10149-2 S 420MC	HB 5941	
			HB 5942	
			Suitable for Galvanizing"Class 3"	
			4941 HB	
			4942 HB	
Suitable for Galvanizing"Class 1"				
90	EN 10149-2	EN 10149-2 S 460MC	HB 5945	
			HB 5946	
			Suitable for Galvanizing"Class 3"	
			4945 HB	
			4946 HB	
Suitable for Galvanizing"Class 1"				
91	EN 10149-2	EN 10149-2 S 500MC	HB 5949	
			HB 5950	
			Suitable for Galvanizing"Class 3"	
			4949 HB	
			4950 HB	
			Suitable for Galvanizing"Class 1" Galv. uygun"Class 3"	

Item	INTERNATIONAL		HABAŞ STEEL GRADE	SCOPE OF MAIN PROPERTIES & APPLICATIONS	
	STANDART	STEEL GRADE			
92	EN 10028	P 235 GH	HB 6337	Hot Rolled Steel With Elevated Temperature Properties For Pressure Wessels	
			HB 6338		
93	EN 10028	P 265 GH	6341 HB		
			6342 HB		
94	EN 10028	P 295 GH	6347 HB		
			6348 HB		
95	EN 10028	P 355 GH	HB 6351		
			HB 6352		
96	EN 10120	P 235 NB	HB 6837		LPG tube manufactured steel grades
97	EN 10120	P 265 NB	HB 6842		
98	EN 10120	P 310 NB	HB 6847		
99	EN 10120	P 355 NB	HB 6852		
100	DIN EN 10111	DD12	3922 HB	Wheel Steel With Low Strength	
101	EN 10025-2	S235JRC	3936 HB	Wheel Steel With Medium Strength	
			HB 3937		
102	EN 10025-2	S275JRC	HB 3943		
			3944 HB		
103	EN 10149-2	S 420MC	HB 3957	Wheel Steel With High Strength Low Allot Steel	
			3958 HB		

HABAŞ Ürün Kodları ve Tanım Bilgileri		
101	HBRKK	Sıcak haddelenmiş,Kenarları Kesilmemiş rulo
102	HBR	Sıcak haddelenmiş,Kenarları Kesilmiş rulo
201	HBLRKK	Sıcak haddelenmiş, Kenarları Kesilmemiş rulodan Boyuna Kesilmiş Levha
202	HBLR	Sıcak haddelenmiş, Kenarları Kesilmiş rulodan Boyuna Kesilmiş Levha
301	HBRD	Sıcak haddelenmiş,Dilinmiş rulo
302	HBRPD	Sıcak haddelenmiş, Asitle yüzeyi temizlenmiş Dilinmiş rulo.
303	HBTRPD	Sıcak haddelenmiş, Temperlenmiş Asitle yüzeyi temizlenmiş Dilinmiş rulo.
401	HBRPKK	Sıcak haddelenmiş, Asit ile yüzeyi temizlenmiş, Kenarları Kesilmemiş rulo
402	HBRP	Sıcak haddelenmiş, Asit ile yüzeyi temizlenmiş, Kenarları Kesilmiş rulo
405	HBPLRKK	Sıcak haddelenmiş, Asit ile yüzeyi temizlenmiş, Kenarları Kesilmemiş Rulodan Boyuna Kesilmiş Levha
406	HBPLR	Sıcak haddelenmiş, Asit ile yüzeyi temizlenmiş, Kenarları Kesilmiş Rulodan Boyuna Kesilmiş Levha



HABAŐ SINAI ve TIBBI GAZLAR İSTİHSAL ENDÜSTRİSİ A.Ő.

GENEL MÜDÜRLÜK

Fuat PaŐa Sokak No:1 34880 Soĝanlık-Kartal / İstanbul

Tel: 0(216)453 64 00 Fax: 0(216)451 39 10

FABRİKA

Yeni Foça Yolu üzeri 2.Km Aliaĝa - İzmir

Tel: 0(232)625 11 65 Fax: 0(232)635 11 84